

COOPÉRATION, contrôler la direction de la balle afin d'améliorer la régularité dans les échanges

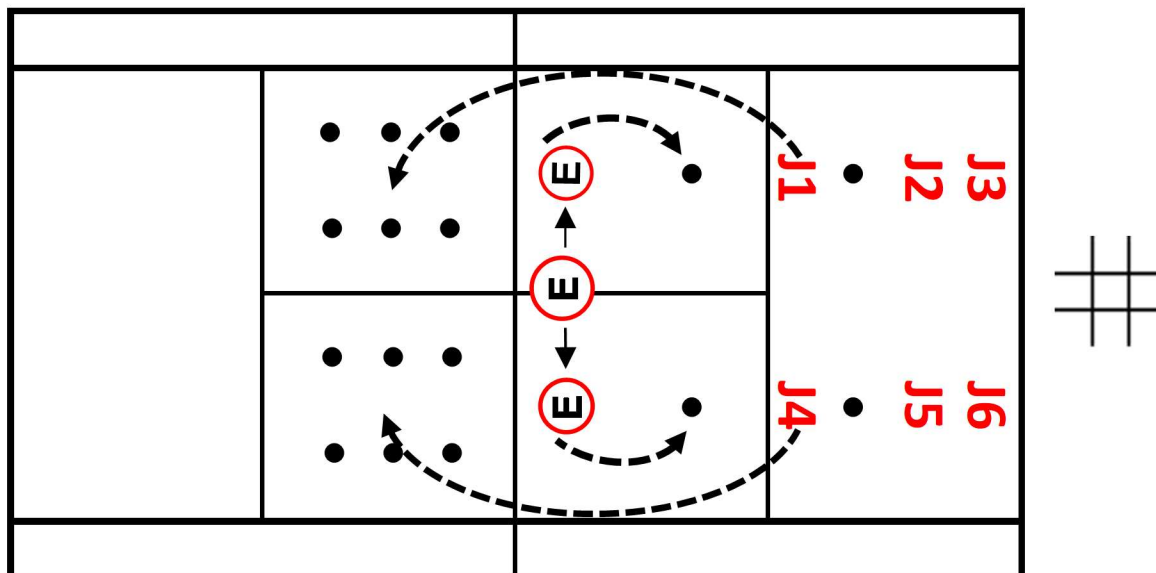


TEMPS : 20 minutes (ABM) – Coup droit, revers

POINTS D'ENSEIGNEMENT

Synthèse : *Placer pieds et épaules en direction de la balle et frapper la balle en direction de la cible (corridor frappe).*

EXERCICE



Envoi :	L'enseignant envoie une balle au coup droit de J1. Suite à son envoi à J1, l'enseignant fera de même avec J4.
Projection :	J1 retourne la balle à l'intérieur de la cible au sol.
Mobilité :	Lorsque les joueurs réussissent leur mise en jeu à l'intérieur de la cible au sol, ils doivent aller déposer une balle dans le quadrillé (jeu tic-tac-to). L'équipe de J1 utilisera des balles rouges et l'équipe de J4 utilisera des balles point orange pour mettre dans le tic-tac-to.
Système de pointage :	La 1 ^{re} équipe qui remplit son tic-tac-to.
Rotation :	Après 10 minutes, les envois se feront sur le revers et changer les trios.